

Żurawie wielkopolska

aleja Niepodległości 36

61-714 Poznań

tel. +48 519106906

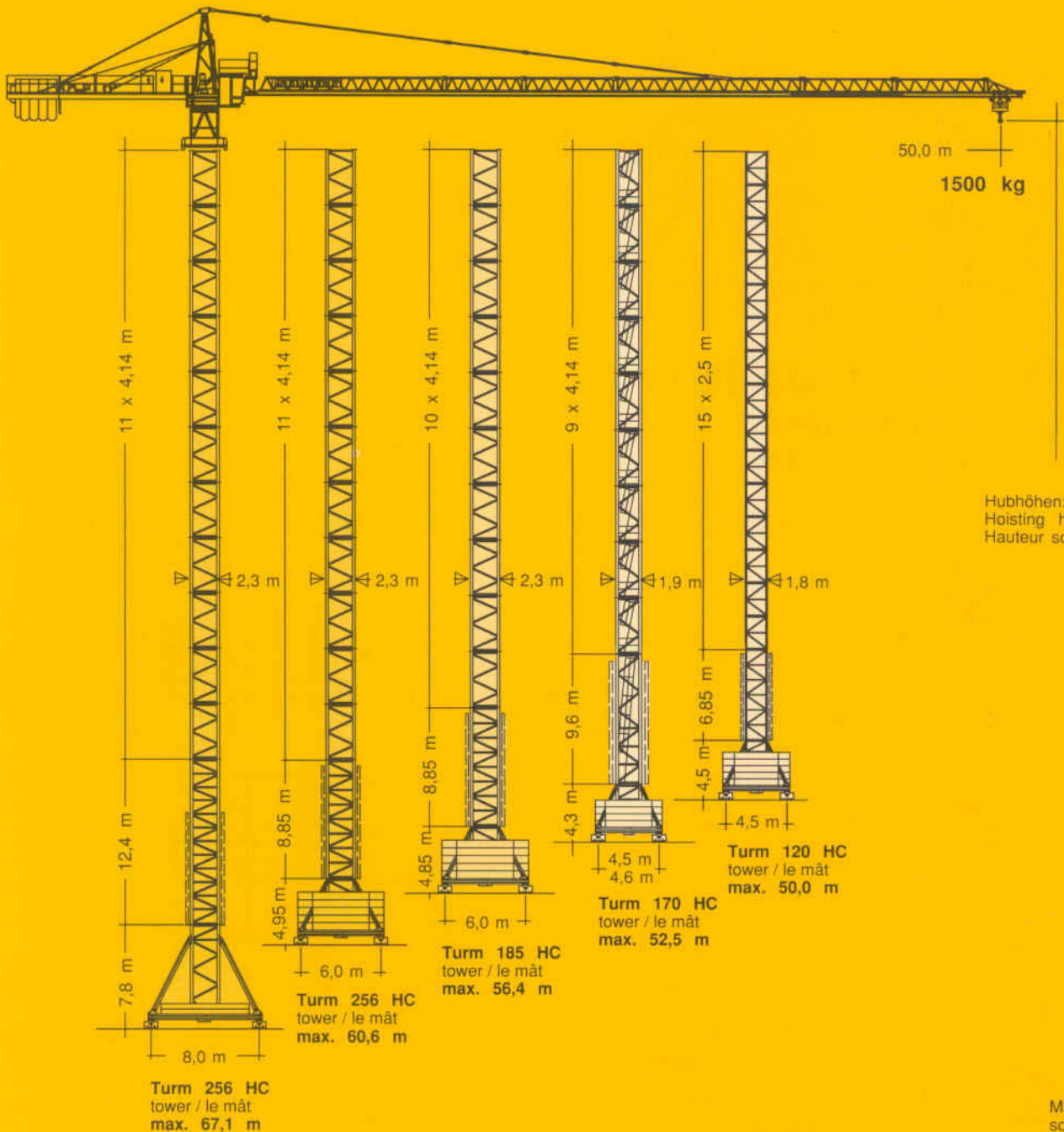
tel. +48 662293528

kontakt@zurawie-wielkopolska.pl

7

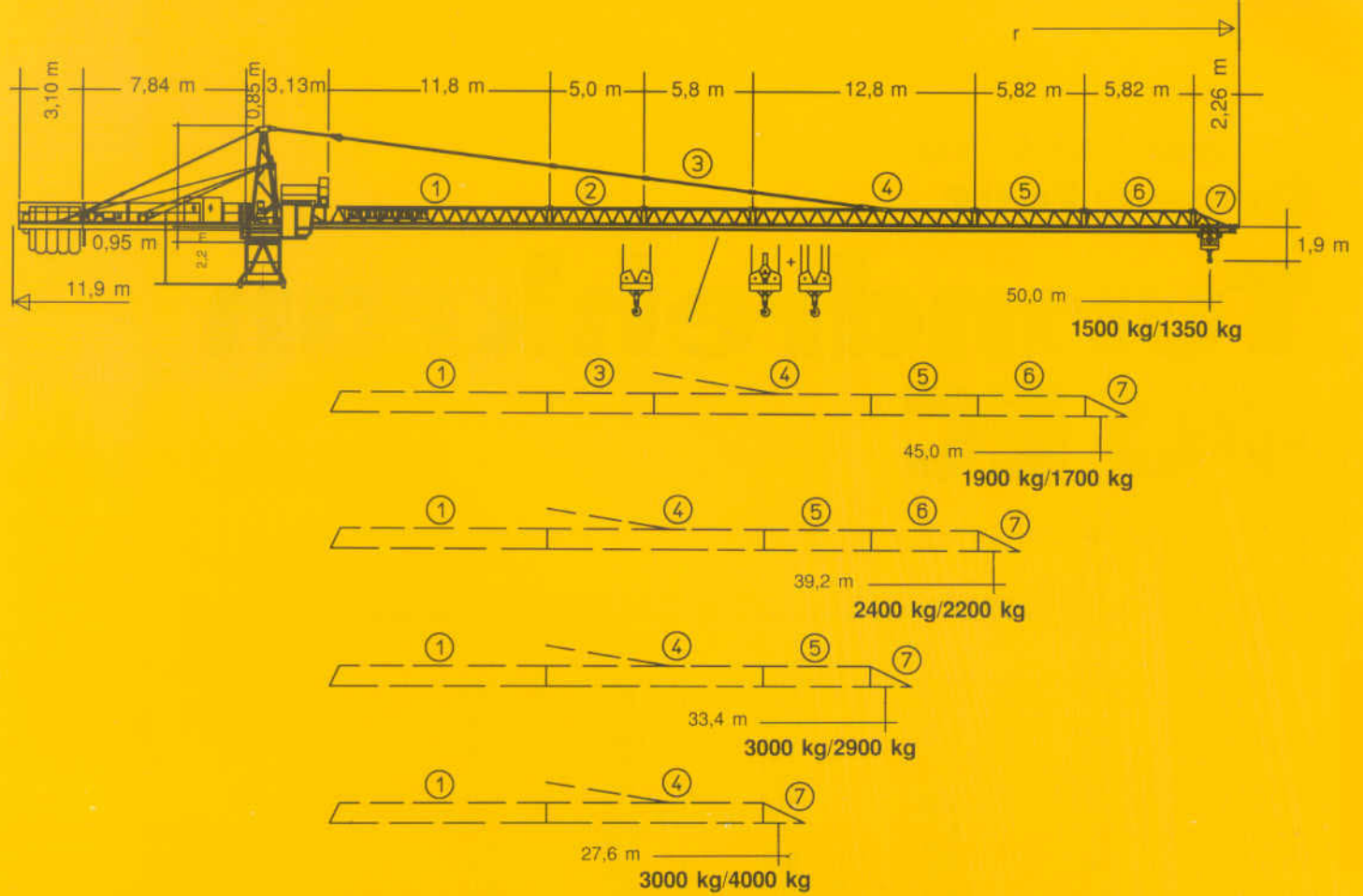
Tower Crane
Grue à tour

Turmdrehkran 90 EC



Maßstab: 1 : 210
scale / échelle

LIEBHERR



Hubhöhe, Radius

Hoisting height, Radius

Hauteur sous crochet, Rayon

mit Turm with tower avec le mât	256 HC		185 HC		170 HC		
zuzüglich Turmstücke / plus tower sections / plus éléments de mât							
0	m 14,0	21,5	m 10,4	15,1	m 11,1	15,2	
1	18,2	25,7	14,5	19,2	15,2	19,4	
2	22,3	29,8	18,7	23,4	19,4	23,5	
3	26,5	34,0	22,8	27,5	23,5	27,7	
4	30,6	38,1	26,9	31,6	27,7	31,8	
5	34,7	42,2	31,1	35,8	31,8	35,9	
6	38,9	46,4	35,2	39,9	35,9	40,1	
7	43,0	50,5	39,4	44,1	40,1	44,2	
8	47,2	54,7	43,5	48,2	44,2	48,4*	
9	51,3	58,8	47,6	52,3	48,4*	52,5*	
10	55,4	62,9	51,8	56,4*	52,5*	-	
11	59,6	67,1*	-	-	-	-	
12	63,7*	-	-	-	-	-	
Innenkurvenradius Interior curve radius Rayon de courbe intérieur	18,0 m		12,5 m		12,0 m		8,5 m

* Führungsstück nach Montage ablassen. / Lower guide section after erection. / Baissez la cage télescopique après le montage.
Weitere Hubhöhen auf Anfrage. / Further hoist heights on request. / Hauteurs sous crochet plus élevées sur demande.

90 EC



mit Turm with tower avec le mât		120 HC						
zuzüglich Turmstücke / plus tower sections / plus éléments de mât								
0	12,5	12,0	8,2	9,7	9,5	9,5	9,2	
1	15,0	14,5	10,7	12,2	12,0	12,0	11,7	
2	17,5	17,0	13,2	14,7	14,5	14,5	14,2	
3	20,0	19,5	15,7	17,2	17,0	17,0	16,7	
4	22,5	22,0	18,2	19,7	19,5	19,5	19,2	
5	25,0	24,5	20,7	22,2	22,0	22,0	21,7	
6	27,5	27,0	23,2	24,7	24,5	24,5	24,2	
7	30,0	29,5	25,7	27,2	27,0	27,0	26,7	
8	32,5	32,0	28,2	29,7	29,5	29,5	29,2	
9	35,0	34,5	30,7	32,2	32,0	32,0	31,7	
10	37,5	37,0	33,2	34,7	34,5	34,5	34,2	
11	40,0	39,5	35,7	37,2	37,0	37,0	36,7	
12	42,5	42,0	38,2	39,7	39,5	39,5	39,2	
13	45,0	44,5	40,7	42,2	42,0	42,0	-	
14	47,5	47,0	43,2	44,7	44,5	44,5	-	
15	50,0*	49,5*	45,7*	47,2*	47,0*	47,0*	-	

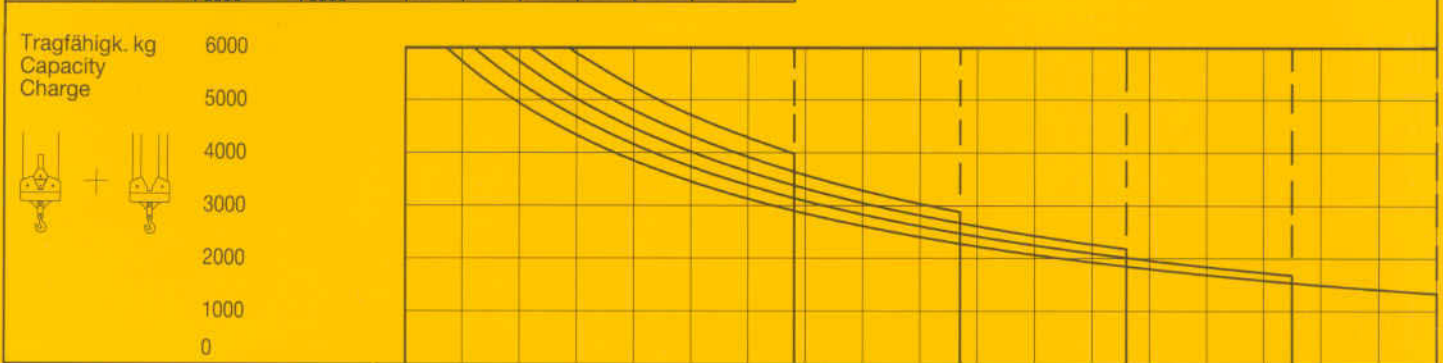
* Führungsstück nach Montage ablassen. / Lower guide section after erection. / Baissez la cage télescopique après le montage.

Ausladung und Tragfähigkeit

Radius and capacity / Portée et charge

Auslegerlänge Length of jib Longueur de flèche		max. kg m/kg		m/kg										
m	r			27,6	30,0	33,4	36,0	39,2	42,0	45,0	48,0	50,0		
50,0	(r = 51,5)	2,4 - 29,11 3000		3000	2890	2530	2300	2070	1890	1730	1580	1500		
45,0	(r = 46,5)	2,4 - 31,29 3000		3000	3000	2770	2520	2270	2080	1900				
39,2	(r = 40,7)	2,4 - 32,7 3000		3000	3000	2930	2670	2400						
33,4	(r = 34,9)	2,4 - 33,4 3000		3000	3000	3000								
27,6	(r = 29,1)	2,4 - 27,6 3000		3000										

				m/kg													
m	r	m/kg		16,0	18,0	20,0	22,0	24,0	27,6	30,0	33,4	36,0	39,2	42,0	45,0	48,0	50,0
50,0	(r = 51,5)	2,4 - 27,0 3000	2,4 - 15,4 6000	5740	4960	4350	3870	3480	2920	2630	2300	2090	1870	1710	1560	1430	1350
45,0	(r = 46,5)	2,4 - 28,8 3000	2,4 - 16,4 6000	6000	5350	4700	4180	3760	3160	2850	2490	2270	2030	1860	1700		
39,2	(r = 40,7)	2,4 - 30,6 3000	2,4 - 17,4 6000	6000	5740	5040	4490	4040	3400	3070	2690	2450	2200				
33,4	(r = 34,9)	2,4 - 32,5 3000	2,4 - 18,4 6000	6000	6000	5420	4820	4340	3660	3310	2900						
27,6	(r = 29,1)	2,4 - 27,6 3000	2,4 - 19,7 6000	6000	6000	5900	5260	4730	4000								



Ausl. / Rad. / Port. m

14,0

27,6

33,4

39,2




45,0










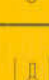




50,0



Geschwindigkeiten











Speeds
Vitesses

	U/min 0,85 sl./min tr./min	5,0 kW
	8,0 / 29,1 / 54,0 m/min	3,0 kW
	25,0 m/min	2 x 3,0 kW (120 HC) 2 x 7,5 kW (256 HC, 185 HC, 170 HC)
Anschlußwerte Kranoberteil Power requirement, upper part Puissance requise, partie supérieure		Hubwerk Hoist gear Mécanisme de levage
kW		22 kW 26 kW 34 kW
kVA		30,0 34,0 42,0

Hubwerk Hoist gear Mécanisme de levage	Stufe Step Cran	kg	m/min
22,0 / 18,0 / 4,0 kW, KL, Hubhöhe mit LS-Trommel (4 Lagen) 60,0 m Hoisting height with LS-drum (4 layers) Hauteur sous crochet avec enrouleur LS (4 couches)	1	 3000	7,6
	2	 3000	35,3
	3	 1700	70,0
	1	 6000	3,9
	2	 6000	17,6
	3	 3400	35,0
26,0 / 23,0 kW, SL + WSB Hubhöhe mit LS-Trommel (4 Lagen) 60,0 m Hoisting height with LS-drum (4 layers) Hauteur sous crochet avec enrouleur LS (4 couches)	1	 3000	3,5 / 35,3
	2	 1700	71,0
	1	 6000	1,7 / 17,7
	2	 3400	35,5
34,0 / 30,0 kW, SL + WSB Hubhöhe mit LS-Trommel (4 Lagen) 60,0 m Hoisting height with LS-drum (4 layers) Hauteur sous crochet avec enrouleur LS (4 couches)	1	 4000	4,4 / 44,0
	2	 1620	88,0
	1	 6000	2,2 / 22,0
	2	 3540	44,0

Kolli-Liste

Liste de colisage
Packing list

Kranoberteil		Upper part of crane Partie supérieure de grue	L (m)	B (m)	H (m)	kg	
Pos. Item	Anz. Qty.	Komplettkranoopf One-piece machine deck Tête de grue		12,00	2,44	2,38	10000
1	1						
2	1	Kabine mit Podest Cabin with platform Cabine avec plate-forme		3,60	1,35	2,10	525
3	1	Übergangsstück Adapter section Tronçon de conversion		120 HC: 2,41 170 HC: 2,41 185 HC: 2,41 256 HC: 2,41	2,30 2,50 2,70 2,70	2,21 2,30 2,40 2,40	2560 2750 3170 3170
4	1	Drehbühne mit Kugeldrehkranz und Kud-Auflage Slewing platform with ball slewing ring and ring support Ensemble mât cabine avec pivot et couronne d'orientation		4,15	1,75	2,15	3350
5	1	Turmspitze + Teilabspannung Tower head section + first suspension bars Porte-flèche + premiers tirants		5,00	1,30	1,00	755
6	1	Gegenausleger kpl. mit Ballastrahmen Counter-jib cpl. with ballast frame Contre-flèche cpl. avec cadre de lest		L1: 11,10 L2: 8,20	1,90	2,40	3550 (KL) 4250 (SL)
7	1	Ausleger-Anlenkstück + Teilabspannung Jib heel section + first suspension bars Pied de flèche + premiers tirants		11,97	1,02	1,06	① 1380
8	1	Ausleger-Zwischenstück + Abspannung Intermediate jib section + suspension bars Élément interm. de flèche + tirants		5,20 6,00 12,00 6,03	1,02 1,02 1,02 1,02	1,06 1,06 1,06 1,04	② 595 ③ 595 ④ 595 ⑤ 595
9	1	Ausleger-Kopfstück mit Umlenkstation Jib head section with deflection station Pointe de flèche avec station de renvoi		2,40	1,14	1,50	⑦ 285
10	1	Laufkatze, Lasthaken, Seile Trolley, load hook, ropes Chariot de distribution, crochet de levage, câbles		1,40	1,20	1,20	715

Technische Daten - Technical data
Caractéristiques techniques



Pos. Item Rep.	Anz. Qty. Qty				L (m)	B (m)	H (m)	kg
Turm Tower								
Mât Mast								
11	15			120 HC	2,50	1,80	1,80	980
	7	Turmstück		120 HC	5,00	1,80	1,80	1960
	9	Tower section		170 HC	4,14	1,90	1,90	1850
	10	Élément de mât		185 HC	4,14	2,30	2,30	2050
	11			256 HC	4,14	2,30	2,30	2260
12	1	Turmstück lang Long tower section Élément de mât long		120 HC	10,0	1,80	1,80	3200
13	1	Grundturmstück Base tower section Mât de base		120 HC	6,85	1,80	1,80	2430
				120 HC	10,0	1,80	1,80	3200
				170 HC	9,60	1,90	1,90	3920
				185 HC	8,85	2,30	2,30	4065
				256 HC	8,85 (12,42)	2,30 (2,30)	2,30 (2,30)	4380 (7550)
Klettereinrichtung Climbing equipment								
Équipement de télescopage								
14	1	Führungsstück kpl. Guide section cpl. Cage télescopique cpl.		120 HC	6,45	2,10	2,42	2660
				120 HC	9,60	2,10	2,42	-
				170 HC	9,04	2,31	2,28	4750
				185 HC	8,39	2,80	2,50	4070
				256 HC	8,39	2,80	2,50	4070
15	1	Hydraulikanlage, Stütz- und Klettertraverse Hydraulic unit, supporting and climbing cross members Système hydraulique avec traverses d'appui et de télescopage		120 HC	2,87	2,12	1,06	1000
				170 HC	2,30	1,10	1,00	1100
				185 HC	2,30	1,10	1,00	1100
				256 HC	2,30	1,10	1,00	1100
Unterwagen Undercarriage								
Châssis Chassis								
16	2	Fahrschemel mit Antrieb Rail bogie with drive Bogie moteur		120 HC	1,38	0,88	0,87	980
				170 HC	1,46	0,84	0,87	1080
				185 HC	1,46	0,84	0,87	1080
				256 HC	1,63 (1,46)	0,92 (0,84)	0,95 (0,87)	1450 (1080)
17	2	Fahrschemel ohne Antrieb Rail bogie without drive Bogie fou		120 HC	1,17	0,60	0,87	780
				170 HC	1,15	0,60	0,87	800
				185 HC	1,15	0,60	0,87	800
				256 HC	1,37 (1,15)	0,62 (0,60)	0,95 (0,87)	1255 (800)
18	1	Tragholm lang Support arm long Longeron long		120 HC	7,12	0,78	0,65	950
				170 HC	7,15	0,80	0,70	1070
				185 HC	9,10	0,82	0,74	1350
				256 HC	9,10 (11,95)	0,80 (0,82)	0,80 (0,80)	1650 (2200)
19	2	Tragholm kurz Support arm short Longeron court		120 HC	3,45	0,56	0,55	408
				170 HC	3,45	0,60	0,70	500
				185 HC	4,41	0,62	0,71	615
				256 HC	4,45 (5,85)	0,77 (0,65)	0,77 (0,77)	800 (1035)
20	2 + 2	Randträger Border support Traverse		120 HC	4,02	0,35	0,12	95
				170 HC	4,08 - 4,30	0,16 - 0,33	0,11 - 0,14	80 - 200
				185 HC	5,48 - 5,46	0,11 - 0,17	0,16 - 0,38	118 - 454
				256 HC	5,46 - 5,40	0,11 - 0,18	0,16 - 0,38	175 - 525
					(7,52 - 7,46)	(0,1 - 0,17)	(0,1 - 0,38)	(366 - 912)
21	4	Stützholm Support strut Hauban de châssis		120 HC	3,78	0,15	0,22	200
				170 HC	3,53	0,25	0,17	240
				185 HC	4,23	0,17	0,25	275
				256 HC	4,14 (6,55)	0,18 (0,22)	0,25 (0,25)	320 (600)
22	1	Unterwagen-Turmstück Undercarriage tower section Mât de châssis		120 HC	3,50	2,06	2,06	1320
				170 HC	3,30	2,15	2,15	2000
				185 HC	3,73	2,52	2,52	1950
				256 HC	3,73 (6,70)	2,62 (2,53)	2,62 (2,53)	2250 (3800)
23	1	Fundamentkreuz mit Spindeln, Tragholm lang Cruciform base with outrigger jacks, long support arm Châssis en croix avec vérins, longeron long		90 EC	4,6m 3,8m	7,00 5,90	0,90 0,90	3470 2850
24	2	Fundamentkreuz mit Spindeln, Tragholm kurz Cruciform base with outrigger jacks, short support arm Châssis en croix avec vérins, longeron court		90 EC	4,6m 3,8m	3,40 3,00	0,90 0,90	1785 1370
25	1	Fundamentkreuz fahrbar, Tragholm lang Cruciform rail going, long support arm Châssis en croix roulant, longeron long		90 EC	4,6m 3,8m	7,00 5,90	0,90 0,90	2900 2570
26	2	Fundamentkreuz fahrbar, Tragholm kurz Cruciform rail going, short support arm Châssis en croix roulant, longeron long		90 EC	4,6m 3,8m	3,40 3,00	0,90 0,90	1500 1230
27	1	Fundamentkreuz fahrbar, Randträger Cruciform rail going, border support Châssis en croix roulant, traverse (Fahrwerke wie Pos. 16 und 17) (Travel gears as under item 16 and 17) (Mécanismes de translation comme pos. 16 et 17)		90 EC	4,6m 3,8m	3,90 3,00	0,60 0,60	210 155
28	1	Kiste mit Kleinteilen Crate with small parts Caisse contenant des accessoires		120 HC	1,10	1,00	1,24	1500
				170 HC	2,00	1,00	1,00	2000
				185 HC	1,10	1,00	1,24	1500
				256 HC	1,10	1,00	1,24	1500

() Angaben in Klammern gelten für 8 m-Unterwagen. / The data in brackets are valid for an undercarriage of 8 m. / Les données techniques indiquées entre parenthèses sont valables pour un châssis de 8 m.

Żurawie wielkopolska

aleja Niepodległości 36

61-714 Poznań

tel. +48 519106906

tel. +48 662293528

kontakt@zurawie-wielkopolska.pl



**Nehmen Sie Kontakt auf mit
Contact**

Mettez-vous en rapport avec

**LIEBHERR-WERK BIBERACH GMBH, Postfach 1663, D-7950 Biberach an der Riss 1,
Telefon (07351) 41-0, Telex 71802, Telefax (07351) 41225**